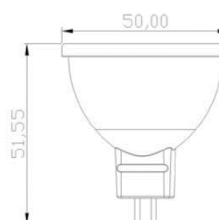
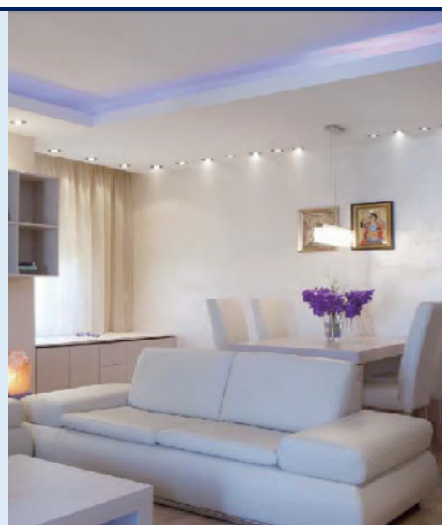


Avantages des éclairages à Led SLT France :

- Faible consommation d'énergie :
- 5 Watt LED remplace 40 Watt Halogène
- 6 Watt LED remplace 50 Watt Halogène
- Module optimal de dissipation de la chaleur
- Technologie COB LED
- Réduction significative de la consommation d'électricité
- Contribue à la sauvegarde de l'environnement

Warning

- Eteindre le courant avant remplacement
- Ne pas toucher la lampe en état de marche



Caractéristiques techniques	SLT-SPOT5WGU10	SLT-SPOT6WGU10	SLT-SPOT5WMR16	SLT-SPOT6WMR16
Puissance	5W	6W	5W	6W
Tension	220V	220V	12V	12V
Température de couleur	2700K/4000K/6000K	2700K/4000K/6000K	2700K/4000K/6000K	2700K/4000K/6000K
Luminosité	480lm/500lm/500lm	500lm/550lm/550lm	450lm/480lm/480lm	500lm/520lm/520lm
Angle d'éclairage	30°/60°	30°/60°	30°/60°	30°/60°
Rendu des couleurs (IRC)	>80	>80	>80	>80
Dimmable	compatible	compatible	compatible	compatible
Culot	GU10	GU10	MR16	MR16
Matériaux	Pure Aluminium + Plastique	Pure Aluminium + Plastique	Pure Aluminium + Plastique	Pure Aluminium + Plastique
Poids	52g	52g	49g	49g
Mesures	Dia50*H58mm	Dia50*H58mm	Dia50*H52mm	Dia50*H52mm
Garantie	3 ans	3 ans	3 ans	3 ans
Certification	CE/RoHS	CE/RoHS	CE/RoHS	CE/RoHS

