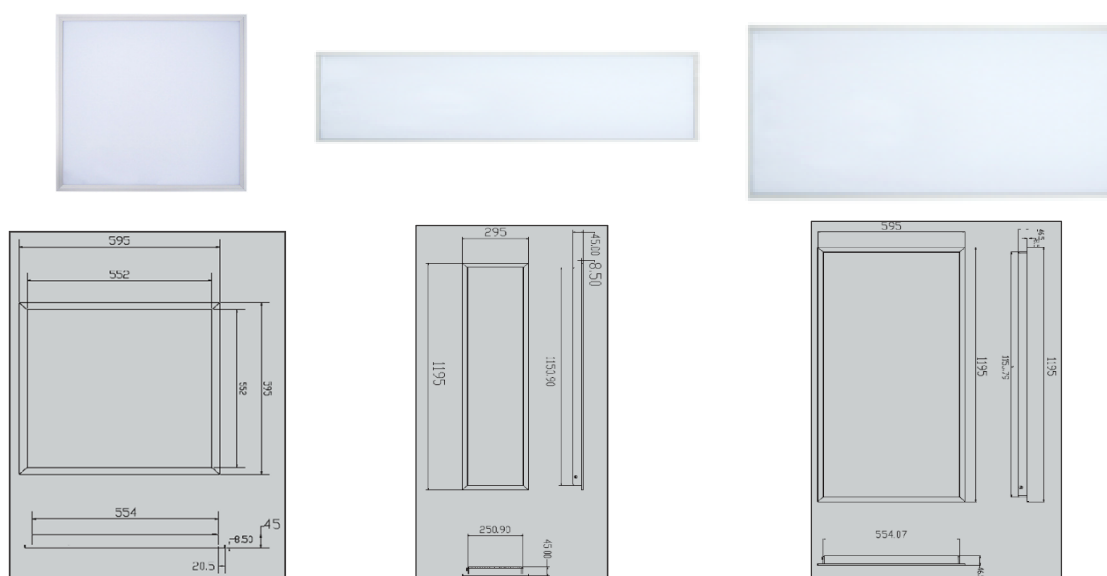
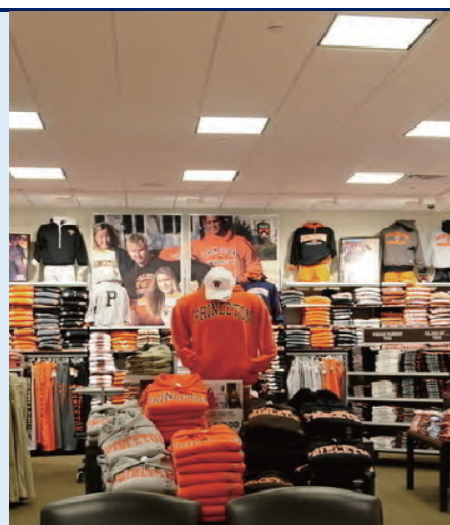


**Avantages des éclairages à Led SLT France :**

- Faible consommation d'énergie
- Jusqu'à 120 lumen/Watt
- Luminosité homogène
- Module optimal de dissipation de la chaleur
- Driver Meanwell certifié TUV
- Réduction significative de la consommation d'électricité
- Contribue à la sauvegarde de l'environnement - absence de mercure

**Warning**

- Eteindre le courant avant remplacement
- Ne pas toucher la lampe en état de marche



Caractéristiques techniques	SLT-DALLE-6060	SLT-DALLE-12030	SLT-DALLE-12060
Puissance	40W (existe en 50W)	40W (existe en 50W)	100W
Tension	220V	220V	220V
Température de couleur	3000K/4000K/6000K	3000K/4000K/6000K	3000K/4000K/6000K
Luminosité	4400lm/4800lm/4800lm	4400lm/4800lm/4800lm	8200lm/9000lm/9000lm
Angle d'éclairage	120°	120°	120°
Rendu des couleurs (IRC)	>80	>80	>80
Dimmable	compatible	compatible	compatible
Indice de protection	IP44/IP65	IP44/IP65	IP44/IP65
Matériaux	Pure Aluminium	Pure Aluminium	Pure Aluminium
Mesures	595*595*45mm ou 620*620*45mm	295*1195*45mm	595*1195*45mm
Garantie	5 ans	5 ans	5 ans
Certification	CE/RoHS	CE/RoHS	CE/RoHS

